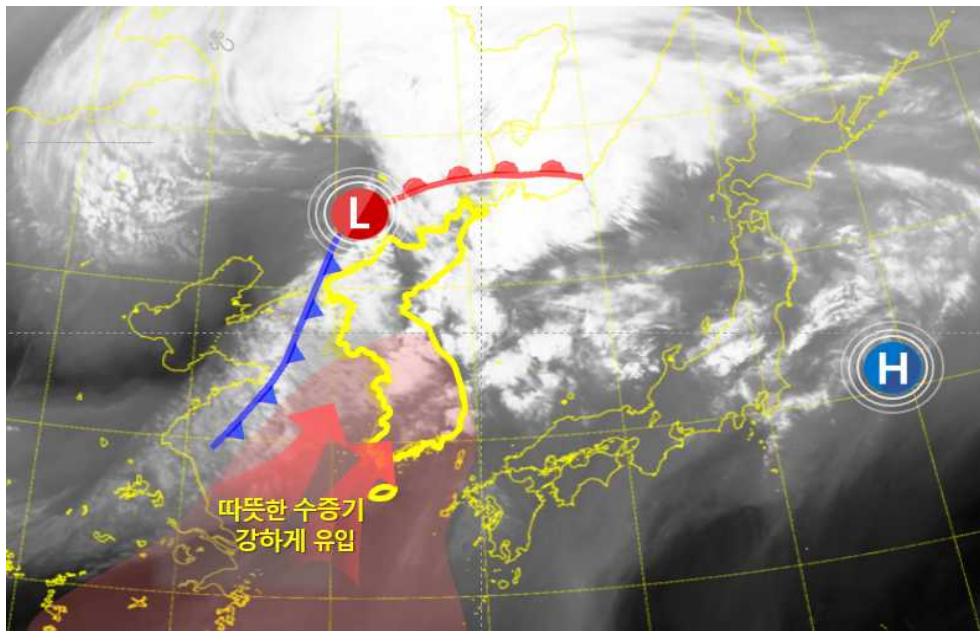


<b>배포일시</b>	2020. 11. 19.(목) 15:00 (총 3매)		<b>보도시점</b>	<b>즉 시</b>	
<b>담당부서</b>	대구지방기상청 예보과 대구지방기상청 관측과	<b>담당자</b>	과 장 김 병 춘 과 장 최 두 수	<b>전화번호</b>	053-956-0365 053-282-0143

## 대구·경북 11월 역대 최저·최고기온 가장 높아

- 대구, 1907년 기상관측 이래 극값 기록 -



[11월 19일 09시] 우리나라 주변 기압계 모식도

- (현황과 원인) 우리나라는 산둥반도 북동쪽에 중심을 둔 저기압과 일본 동쪽해상에 중심을 둔 고기압 영향으로 남쪽에서부터 습하고 따뜻한 남풍류가 유입되어 오늘(19일) 대구·경북 아침최저기온이 15~20도 분포로 평년보다 11~20℃ 가량 높게 나타났습니다. 이 때문에 대구와 경북 대부분 지역이 오늘(19일) 일최저기온이 11월 극값을 경신했습니다.[참고1] 또한, 오전에는 강수가 소강상태를 보이면서 기온이 올라가 일최고기온도 18~25도 분포로 평년보다 7~12도 높게 기록했으며, 11월 극값을 경신했던 곳이 있습니다.[참고2]

□ (전망) 저기압이 우리나라 북쪽을 통과하면서 대구경북에는 오후에 강풍과 함께 강한 비가 내리면서 기온은 점차 낮아지겠습니다.

오늘(19일) 저녁에 비가 그친 후 북서쪽의 찬 공기가 남하하면서 내일(20일) 아침최저기온(3~9도)은 오늘(14~19도)보다 10~11도 가량 큰 폭으로 떨어지겠고, 낮최고기온(7~13도)도 오늘(18~25도)보다 10도 가량 떨어져 쌀쌀해지겠습니다.

### 참고 1 11월 지점별 일최저기온 최솟값 경신 현황

- 11월 지점별 일최저기온 최솟값 경신 현황(2020.11.19. 14:00 기준)
  - 울릉도 17.4℃(1위), 울진 16.7℃(2위), 안동 15.1℃(2위), 상주 14.8℃(3위), 포항 20.3℃(1위), 대구 18.8℃(1위), 봉화 14.1℃(1위), 영주 14.7℃(3위), 문경 15.5℃(2위), 청송군 16.3℃(1위), 영덕 16.1℃(1위), 의성 16.1℃(1위), 구미 18.9℃(1위), 영천 17.6℃(1위), 경주시 19.0(1위)

지점			1위		2위		3위		4위		5위	
번호	명	관측개시	날짜	값	날짜	값	날짜	값	날짜	값	날짜	값
115	울릉도	1938.08.10.	2020.11.19	17.4	1998.11.15	16.8	1944.11.02	16.8	1979.11.04	16.7	1959.11.02	16.2
130	울진	1971.01.12.	1979.11.02	17.8	2020.11.19	16.7	2011.11.05	15.6	1979.11.03	15.6	1979.11.04	15.4
136	안동	1973.01.01.	2011.11.05	16.0	2020.11.19	15.1	2009.11.09	15.0	1989.11.05	14.1	1993.11.13	14.0
137	상주	2002.01.01.	2011.11.05	15.7	2011.11.04	15.0	2020.11.19	14.8	2009.11.09	14.3	2011.11.06	13.2
138	포항	1943.01.01.	2020.11.19	20.3	2011.11.05	18.1	2009.11.08	18.1	2009.11.09	16.3	2020.11.18	15.9
143	대구	1907.01.31.	2020.11.19	18.8	2011.11.05	17.3	1920.11.09	16.3	2009.11.08	16.1	2011.11.06	16.0
271	봉화	1988.01.01.	2020.11.19	14.1	2011.11.05	13.5	2020.11.18	12.6	1993.11.13	12.2	1993.11.12	12.1
272	영주	1972.11.28.	2011.11.05	15.5	2011.11.04	15.2	2020.11.19	14.7	1996.11.01	12.9	2020.11.18	12.7
273	문경	1973.01.01.	2011.11.05	15.9	2020.11.19	15.5	2011.11.04	15.3	2009.11.09	13.7	1982.11.09	13.6
276	청송군	2010.09.03.	2020.11.19	16.3	2011.11.05	13.7	2011.11.06	12.2	2020.11.18	11.7	2015.11.14	11.5
277	영덕	1972.01.03.	2020.11.19	16.1	2011.11.05	15.8	2009.11.09	14.8	2009.11.08	14.3	2004.11.11	14.3
278	의성	1973.01.01.	2020.11.19	16.1	2011.11.05	16.1	2009.11.09	16.1	2011.11.06	13.9	1989.11.06	13.8
279	구미	1973.01.01.	2020.11.19	18.9	2011.11.05	16.7	2009.11.09	16.0	2011.11.06	13.7	2009.11.10	13.7
281	영천	1972.01.21.	2020.11.19	17.6	2011.11.05	16.2	2011.11.06	14.7	1989.11.05	13.8	2015.11.17	13.7
283	경주시	2010.08.06	2020.11.19	19.0	2011.11.05	15.5	2015.11.14	13.8	2011.11.06	13.7	2014.11.01	13.5

\* 일 최저기온 최솟값: 하루(00시~24시)동안 가장 낮은 기온 중 최솟값

※ 향후 11월 기상 실황에 따라 11월 최저기온 최솟값은 달라질 수 있으며, 순위가 변동될 수 있음

## 참고 2 11월 지점별 일최고기온 최솟값 경신 현황

### ○ 11월 지점별 일최고기온 최솟값 경신 현황(2020.11.19. 14:00 기준)

- 청송군 22.2℃ (5위)

지점			1위		2위		3위		4위		5위	
번호	명	관측개시	날짜	값	날짜	값	날짜	값	날짜	값	날짜	값
276	청송군	2010.09.03.	2011.11.05	23.7	2011.11.04	23.1	2020.11.18	23.0	2011.11.03	22.6	2020.11.19	22.2

### ○ 11월 중순 지점별 일최고기온 최솟값 경신 현황(2020.11.19. 14:00 기준)

- 안동 22.3℃ (2위), 상주 19.5℃ (3위), 포항 24.9℃ (2위), 대구 25.3℃ (1위),  
 청송군 22.2℃ (2위), 의성 23.2℃ (2위), 구미 23.0℃ (2위), 영천 24.1℃ (1위),  
 경주시 22.7℃ (3위)

지점			1위		2위		3위		4위		5위	
번호	명	관측개시	날짜	값	날짜	값	날짜	값	날짜	값	날짜	값
136	안동	1973.01.01.	1998.11.15	22.6	2020.11.19	22.3	1998.11.14	21.4	1997.11.11	20.6	2020.11.17	20.4
137	상주	2002.01.01.	2002.11.11	21.4	2016.11.14	20.5	2020.11.19	19.5	2016.11.20	19.2	2020.11.13	19.1
138	포항	1943.01.01.	1998.11.15	25.0	2020.11.19	24.9	2020.11.18	24.2	1990.11.18	24.1	1952.11.11	23.6
143	대구	1907.01.31.	2020.11.19	25.3	1998.11.15	24.4	2004.11.11	24.2	1990.11.18	23.7	2020.11.18	23.4
276	청송군	2010.09.03.	2020.11.18	23.0	2020.11.19	22.2	2020.11.17	22.0	2020.11.16	20.4	2016.11.12	19.2
278	의성	1973.01.01.	1998.11.15	23.7	2020.11.19	23.2	2020.11.18	23.0	1987.11.11	21.7	1997.11.11	21.5
279	구미	1973.01.01.	1998.11.15	23.5	2020.11.19	23.0	2002.11.11	22.1	1998.11.14	21.9	2020.11.18	21.7
281	영천	1972.01.21.	2020.11.19	24.1	2020.11.18	23.6	1998.11.15	23.5	1990.11.18	22.9	1987.11.11	22.8
283	경주시	2010.08.06	2020.11.18	24.2	2020.11.17	22.8	2020.11.19	22.7	2020.11.13	21.3	2019.11.16	21.0

\* 일 최고기온 최솟값: 하루(00시~24시)동안 가장 높은 기온 중 최솟값

※ 향후 11월 기상 실황에 따라 11월 최고기온 최솟값은 달라질 수 있으며,  
 순위가 변동될 수 있음