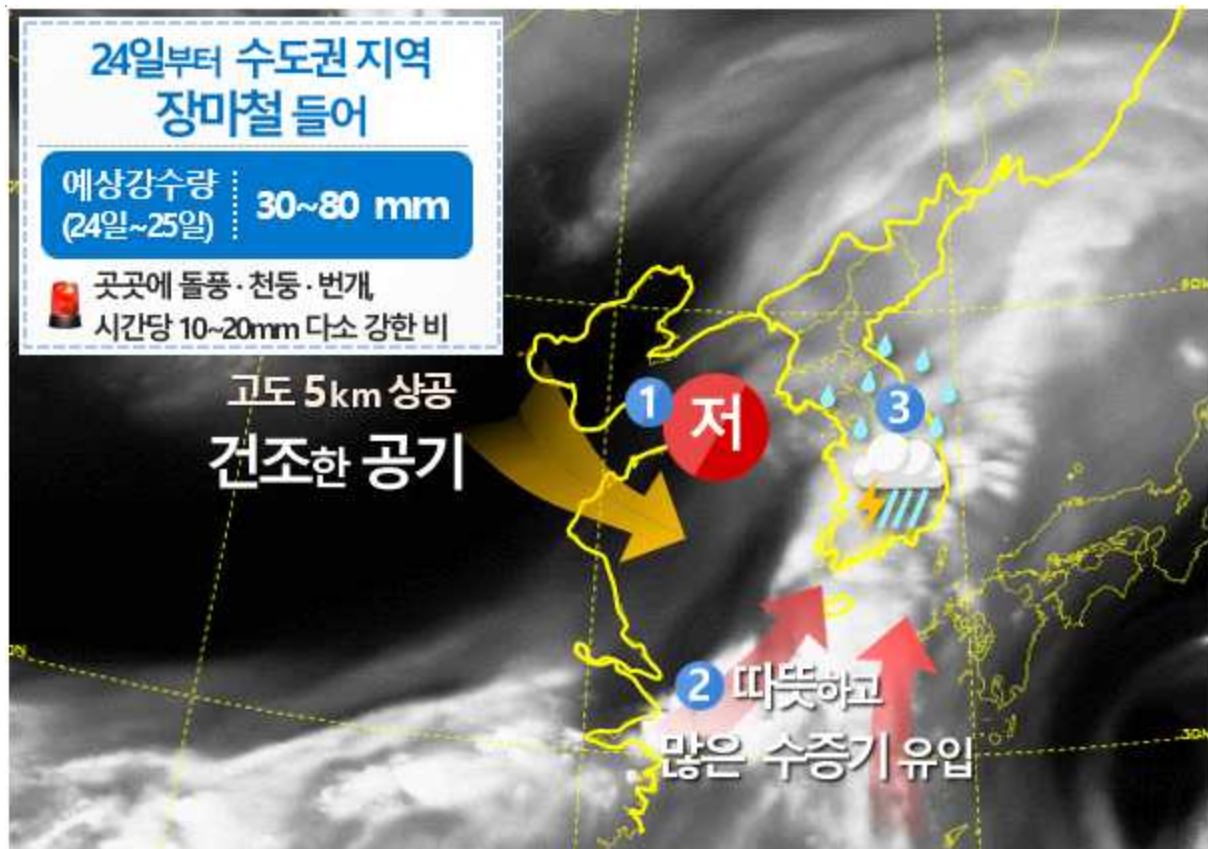


배포일시	2020. 6. 23.(화) 10:30 (총 4매)	보도시점	즉 시
담당부서	수도권기상청 예보과	담당자	과장 박종찬 사무관 이일용
		전화번호	031-8025-5010 031-8025-5020

24일부터 수도권 장마철 들어

- 24일 오후 ~ 25일 새벽 사이 수도권 많은 비
 - 돌풍과 천둥·번개를 동반한 시간당 10~20mm의 다소 강한 비 곳
 - 예상강수량(24일~25일) 30~80mm
- 6월 28일 ~ 7월 1일 수도권 다시 장맛비



[6월 24일 밤] 우리나라 주변 예상 구름과 기압계 모식도

[강수 전망]

- (원인과 전망) 24일(수)~25일(목) 오전은 서해상에서부터 접근하는 저기압(그림의 ①)과 함께 정체전선이 북상하면서 수도권 지역에 많은 양의 장맛비가 내리겠습니다.
 - 24일 새벽에 서해5도와 경기서해안부터 비가 시작되겠고, 비구름대가 점차 동쪽으로 이동하면서 아침에 수도권 대부분 지역으로 확대 되겠습니다.
 - 이후 저기압이 동해상으로 빠져나가고 정체전선이 다시 제주도남쪽 먼해상으로 남하하면서 25일 오후에 경기서해안부터 비가 그치기 시작하여 밤에 대부분 그치겠습니다. 서해5도는 24일 새벽부터 25일 아침 사이 비가 오겠습니다.
 - 25일 아침부터는 비구름대의 강도가 약해져 약한 비가 내리거나 일부 지역에 소강상태를 보이겠습니다.
 - 한편, 26일(금) 새벽~오전에 북쪽으로부터 찬 공기가 유입되면서 낮은 구름대가 발달하여 수도권 지역에 약한 비가 더 내리겠습니다.

- (강수량·강우강도) 1) 정체전선을 따라 유입되는 따뜻하고 습한 공기(그림의 ②)와 2) 북쪽에서 유입된 건조공기로 인해 강하게 발달한 비구름(그림의 ③)의 영향을 받겠습니다.
 - 서해5도는 24일 새벽~낮 사이에, 수도권 지역은 24일 오후~25일 새벽 사이에 돌풍과 함께 천둥·번개가 치는 곳이 있겠고, 시간당 10~20mm의 다소 강한 비가 내리는 곳이 있겠습니다.

● **예상강수량(24일~25일)**

- 서울.인천.경기도, 서해5도: 30~80mm

- (변동성) 저기압(그림의 ①)의 이동속도가 느려질 경우 강한 비구름대의 영향을 받는 시간이 길어지면서 수도권 지역에 강수량이 증가할 가능성이 있으니, 최신의 기상정보를 확인해주시기 바랍니다.

향후 장마 전망

- 26일 경 저기압(그림의 ①)이 동쪽으로 빠져나가면서 정체전선은 제주도 남쪽해상에 머물겠습니다.
- 이후 28일(일) 경 서쪽에서 저기압이 접근하면서 정체전선이 함께 북상하여 7월 1일(수)까지 수도권 지역에 장맛비가 내릴 것으로 예상되나,
- 저기압 이동경로의 변동성이 매우 크기 때문에 추후 발표되는 최신의 중기예보와 기상정보를 참고하기 바랍니다.

[풍랑 전망]

- 서쪽에서 저기압(그림의 ①)이 다가오면서 24일 새벽부터 서해중부 먼바다를 중심으로 시속 35~60km(초속 10~16m)의 매우 강한 바람이 불고 물결이 최대 4m로 매우 높게 일겠습니다. 서해중부앞바다에도 바람이 25~45km/h(7~13m.s)로 강하게 부는 곳이 있겠습니다.

- 강한 바람과 높은 물결로 인해 서해중부해상에서는 24일 새벽에 풍랑특보가 발표되었으니, 항해 및 조업하는 선박은 안전사고가 발생하지 않도록 유의하기 바랍니다.

- 25일까지 서해안에는 천문조에 의해 바닷물의 높이가 높겠고, 특히 24일은 저기압이 서해상을 지나면서 기상조에 의해 바닷물의 높이가 높겠으니, 만조 시 해안가 저지대 침수 및 낚시객들은 안전사고에 각별히 유의하기 바랍니다.

[기온 전망]

- 23일은 남동쪽에서 따뜻한 공기가 유입되고 햇볕에 의해 가열되면서 낮까지도 경기내륙 지역에서는 기온이 33℃ 이상 올라 더운 곳이 많겠습니다.

- 24~25일은 비구름에 의해 햇볕이 차단되면서 낮 기온이 25℃ 안팎으로 높지 않겠지만, 남쪽으로부터 유입되는 습한 공기로 인해 체감온도는 1~2℃ 가량 더 높겠습니다.

- 이후 26~27일(토)은 남쪽으로부터 유입되는 따뜻하고 습한 공기의 영향을 받아 한낮 기온이 30℃ 내외로 덥겠으니, 건강관리에 유의하기 바랍니다.