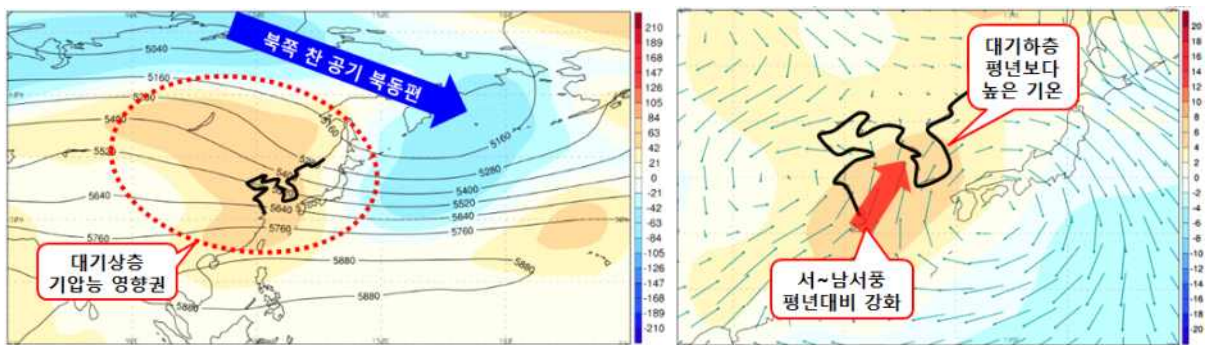


배포일시	2019. 2. 1.(금) 18:00 (총 3매)	보도시점	즉 시
담당부서	제주지방기상청 기후서비스과	담당자	과장 선지홍 주무관 양세중
		전화번호	064-752-0364 070-7850-6169

1월 기상특성 온화한 가운데 매우 건조했던 1월(수정)

[기온] 제주도 평균기온은 7.1℃로 평년(6.3℃)보다 높았습니다.
 [강수량] 제주도 강수량은 23.0mm로 평년(46.3mm~69.0mm)보다 적었습니다.

- [기온] 1월 중순 이후 온화한 날씨 지속
 - [기온 개황] 상층 대기의 동서흐름이 원활한 가운데 대륙고기압과 이동성 고기압의 영향을 번갈아 받아 기온변화가 다소 컸으나, 찬 공기의 세력이 약해 기온이 평년보다 높은 날이 많았습니다. <그림 3>
 - (기온 높은 원인) 상층 기압골이 시베리아 북부와 캄차카 반도 부근에 위치하여 북쪽 찬 공기가 주로 우리나라 북동쪽으로 통과하고, 우리나라 주변에는 약한 상층 기압능이 위치하여 기온이 높았습니다. <그림 1 (왼쪽)>
 - 특히, 11~12일, 19~20일, 22~23일, 30일에는 이동성 고기압과 남쪽 기압골의 영향을 받아 상대적으로 따뜻한 서풍~남서풍의 유입으로 기온이 크게 올랐습니다. <그림 1 (오른쪽), 그림 3>



【그림 1】 (왼쪽) 1월 500hPa(약 5.5km 상공) 평균 고도선과 편차(채색),
 (오른쪽) 1월 18~19일 850hPa(약 1.5km 상공) 기온 편차(채색)와 바람편차(벡터)
 (빨강/파랑 채색: 평년보다 높/낮은 고도와 기온)

1) 평년(1981~2010년, 30년): 기온은 평년 평균, 강수량은 평년 수준에 해당하는 평년 비슷 범위를 의미함

표 1. 지역별 1월 기온 현황(단위: °C), ()안은 평년차

구 분	제주도		제 주		서귀포		성 산		고 산	
	2019년	평년값	2019년	평년값	2019년	평년값	2019년	평년값	2019년	평년값
평균 기온	7.1 (+0.8)	6.3	6.4 (+0.7)	5.7	7.8 (+1.0)	6.8	5.8 (+0.4)	5.4	6.4 (+0.2)	6.2
평균 최고기온	10.1 (+0.6)	9.5	8.9 (+0.6)	8.3	11.3 (+0.6)	10.7	9.3 (+0.3)	9.0	8.5 (-0.1)	8.6
평균 최저기온	4.5 (+1.1)	3.4	4.3 (+1.1)	3.2	4.6 (+1.0)	3.6	2.7 (+0.7)	2.0	4.5 (+0.7)	3.8

□ [강수량] 건조한 날씨가 지속되어 평년에 절반에도 못 미친 강수량

- [강수량 개황] 평년보다 약한 대륙고기압과 이동성 고기압의 영향을 주로 받아 건조한 날씨가 이어졌습니다. <그림 3>

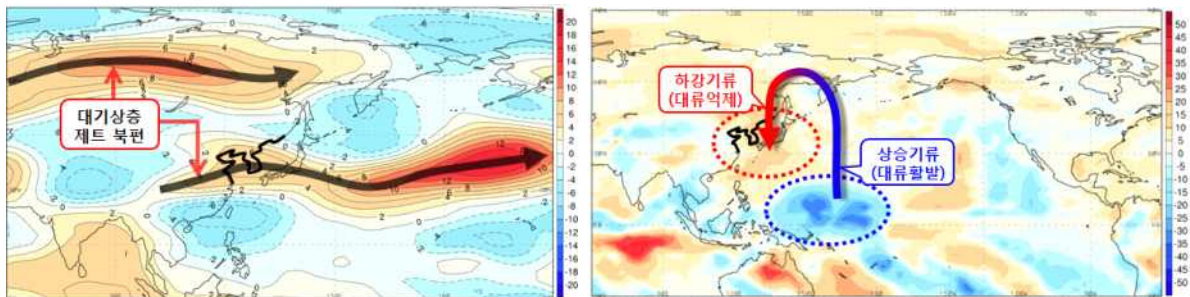
※ (1961년 이후 극값) 1월 제주도 강수일수 최소 2위(1위: 2013년 5.0일, 2위: 2019년 6.0일),

제주 강수일수 최소 1위(1위: 2019년 5.0일, 2위: 2013년 6.0일),

성산 강수량 최소 2위(1위: 2012년 13.9mm, 2위: 2019년 16.2mm) <표2, 표 3>

※ 최근 6개월(18.8.1.~19.1.31.) 제주 누적강수량은 평년 수준 이상(133.6%)으로 현재(2019.2.1.) 제주 대부분 지역에서 기상 가뭄은 없음

- (강수 적은 원인) 약 10km 상공의 제트기류가 시베리아와 우리나라 부근에 형성되어 북쪽 찬 공기의 남하를 저지하면서 전반적으로 대륙고기압의 세력이 약했습니다. <그림 2 (왼쪽)>
- 이로 인해, 서해상에서 해기차(해수면과 대기의 온도차)에 의한 눈구름대의 생성이 약했고, 지상 저기압도 강하게 발달하지 못했습니다.
- 또한, 열대 중~서태평양의 해수면온도가 평년보다 높게 유지되는 가운데, 이 지역을 중심으로 상승기류(대류활동)가 활발했고, 이 상승기류는 우리나라 부근에서 하강기류(대류억제)로 바뀌면서 구름대 생성을 억제하였습니다. <그림 2 (오른쪽)>



[그림 2] 2019년 1월 (왼쪽) 200hPa(약 12km 상공) 동서바람 편차와 (오른쪽) 지구장파복사 편차

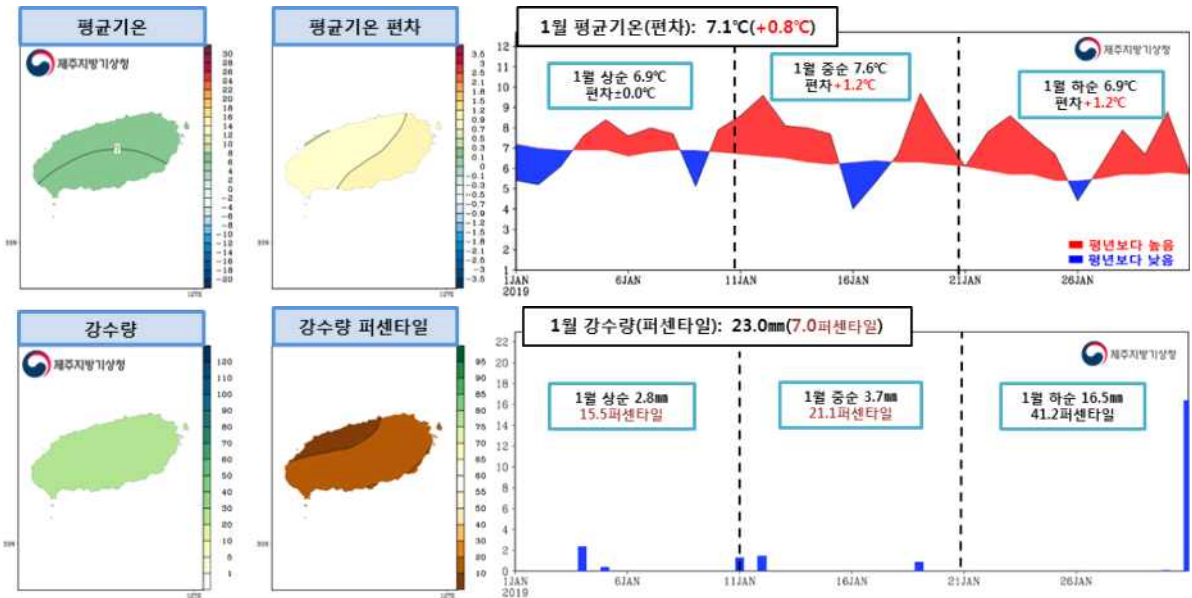
※ 빨강/파랑 채색: 평년보다 (왼쪽) 높/낮은 바람, (오른쪽) 상승기류(대류활동) 억제/활발 영역

표 2. 지역별 1월 강수량(mm)과 강수일수(일)

구 분	제주도		제주	서귀포	성산	고산
강 수 량 (퍼센타일)	23.0	평년비슷범위	24.2	21.7	16.2	17.4
	(7.0퍼센타일)	46.3~69.0	(6.7퍼센타일)	(14.6퍼센타일)	(0.0퍼센타일)	(9.1퍼센타일)
강수일수 (평년차)	6.0	평년값	5	7	8	8
	(-5.5)	11.5	(-7.6)	(-3.3)	(-3.1)	(-3.4)

참고 1 1월 제주도 기온 및 강수량

- 1월 제주도 평균기온은 평년보다 높았고, 강수량은 평년보다 적었습니다.
 [기온] 제주도 평균기온은 7.1°C로 평년(6.3°C)보다 높았습니다.
 [강수량] 제주도 강수량은 23.0mm로 평년(46.3mm~69.0mm)보다 적었습니다.



[그림 3] 제주도 2개 지점의 1월 (위) 평균기온, 평균기온 편차(°C), 일변화 시계열 (아래) 강수량(mm), 강수량 퍼센타일, 강수량(mm) 시계열

※ 퍼센타일(백분위): 평년 동일 기간의 강수량을 크기가 작은 것부터 나열하여 가장 작은 값을 0, 가장 큰 값을 100으로 하는 수

표 3. 1월 제주도 기온과 강수량 순위 현황 (1961년 이후)

구분	평균기온 (편차)	평균최고기온 (편차)	평균최저기온 (편차)	강수량 (퍼센타일)	강수일수 (편차)
값	7.1°C(+0.8°C)	10.1°C(+0.6°C)	4.5°C(+1.1°C)	23.0mm (7.0퍼센타일)	6.0(-5.5)
순위	최고 13위	최고 16위	최고 10위	최소 8위	최소 2위
비고	1위: 1972년(8.7°C) 2위: 2002년(8.4°C)	1위: 1972년(12.0°C) 2위: 2002년(11.7°C)	1위: 2002년(5.7°C) 2위: 1989년(5.3°C)	1위: 1976년(8.7mm) 2위: 2011년(10.4mm)	1위: 2013년(5.0일) 2위: 2019년(6.0일)

※ 같은 극값이 2개 이상 존재할 때는 최근 값을 우선순위로 함(출처: 기후통계지침(2017))

표 4. 1월 제주 지점 최심신적설 최소 순위

지점			1위		2위		3위		4위		5위	
번호	명	관측개시	연도	값	연도	값	연도	값	연도	값	연도	값
184	제주	1923.05.01	2019	-	2014	-	2008	-	2007	-	2002	-

(단위: cm)